

效能与老化测试

转接卡型号	ST663FD9 -- mSATA to IDE 44pin Adapter
mSATA SSD	Intel mSATA 80GB/ SSDMAEMC080G2 (SATA II -- 3Gb/s)
测试平台	
主板	GIGABYTE GA-X58A-UD3R
CPU	Intel i7-930, 2.8MHz/ 8G Cache/ 4.8GT
内存	KVR1333D3N9/2G , 1333MHz,2G BYTE DIMM* 2
电源供应器	TC START W500, 500W ATX,12V V2.2 Power Supplier
显示适配器	GIGABYTE GV-R467ZL-1GI , ATI Radeon 4670
操作系统	WIN 7 64bit OS

安装:

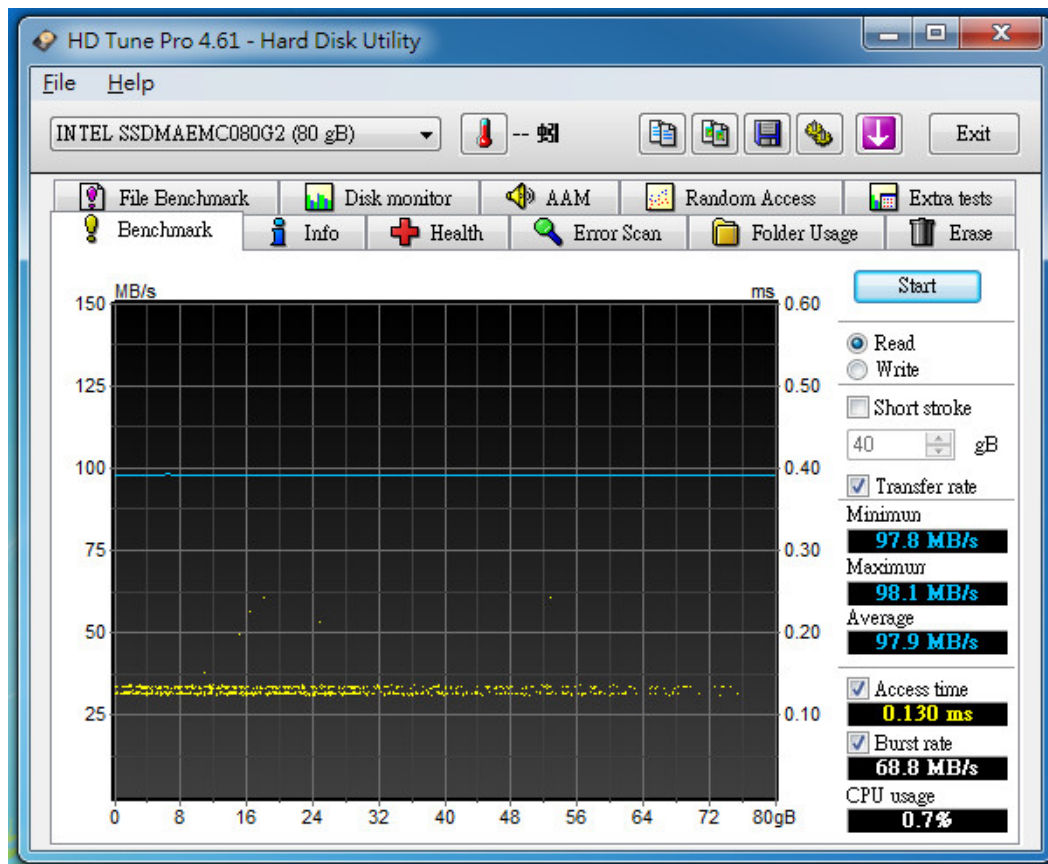
将 Intel mSATA 80GB([SSDMAEMC080G2](#)) 装上 ST663FD9 转接卡, 然后连接到 X58 芯片组的 SATA II Port(使用 GIGABYTE [GA-X58A-UD3R](#))

[SSDMAEMC080G2](#) mSATA SSD 装上 ST663FD9 转接卡如下:

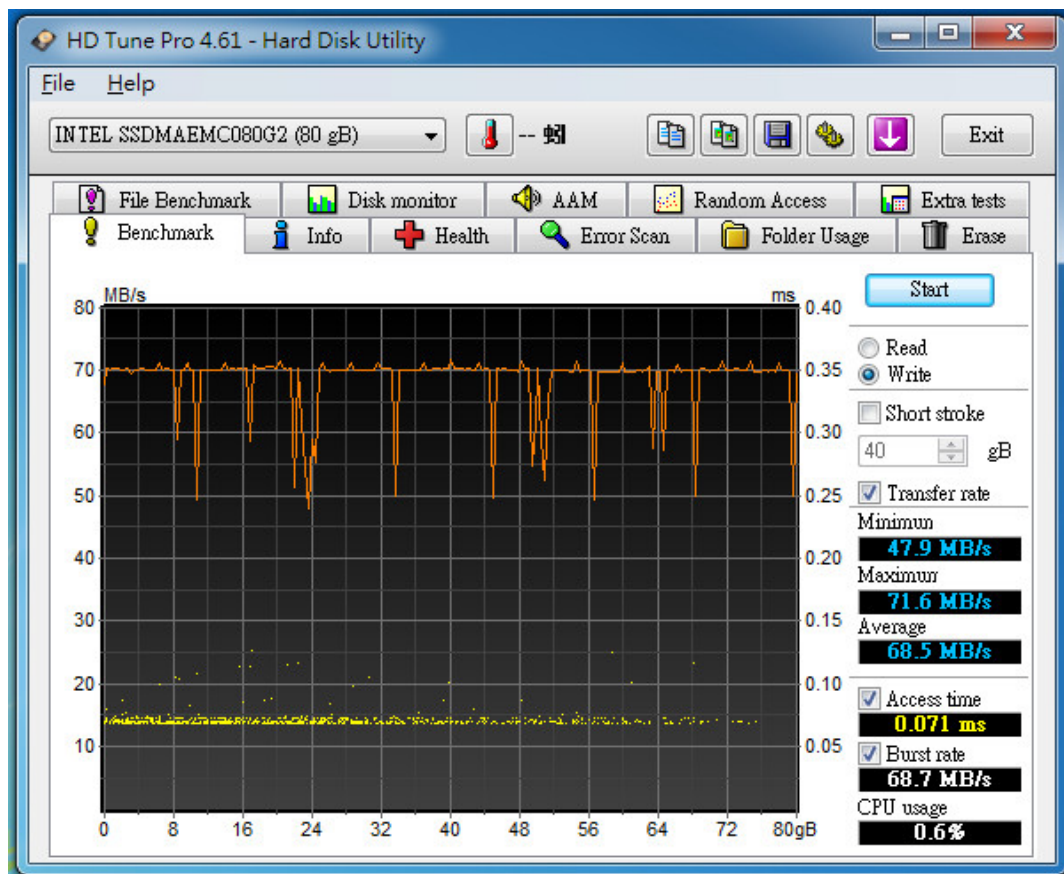


以下使用 HD Tune pro 4.61 原版软件测试效能(no Partition)

※Benchmark (Sequential Read / 使用默认值 block size= 64KB)

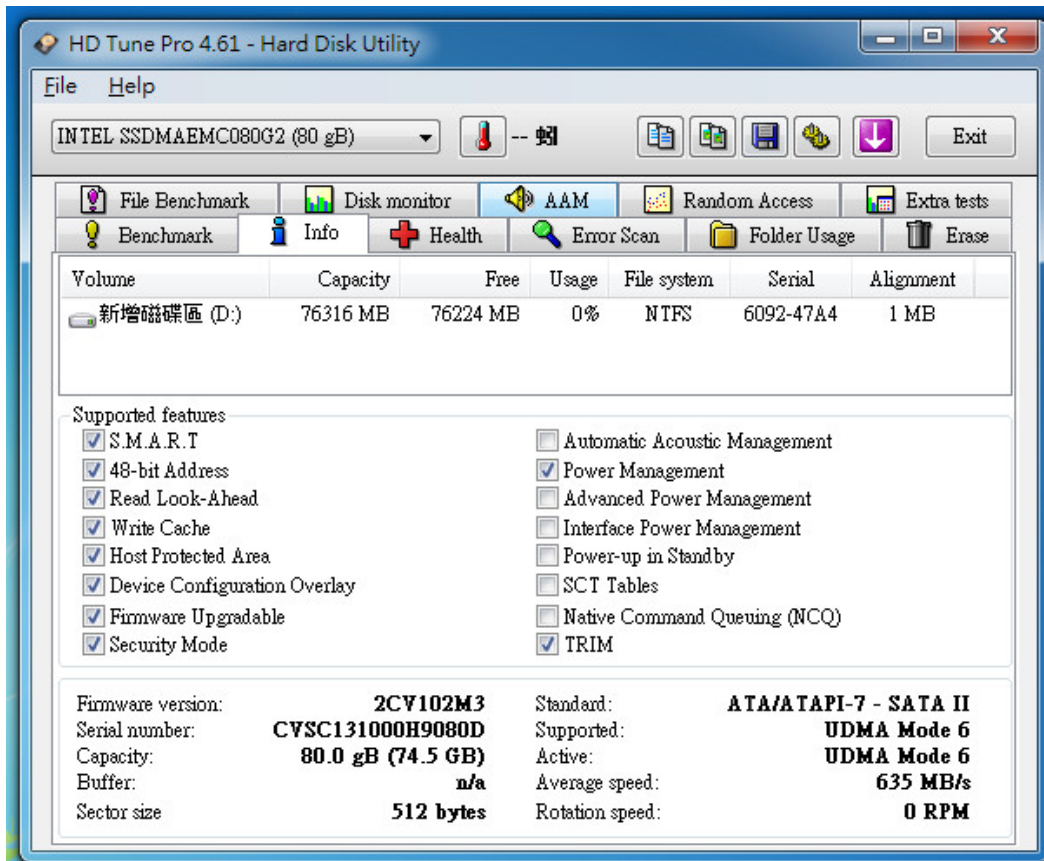


※Benchmark (Sequential Write / 使用默认值 block size= 64KB)

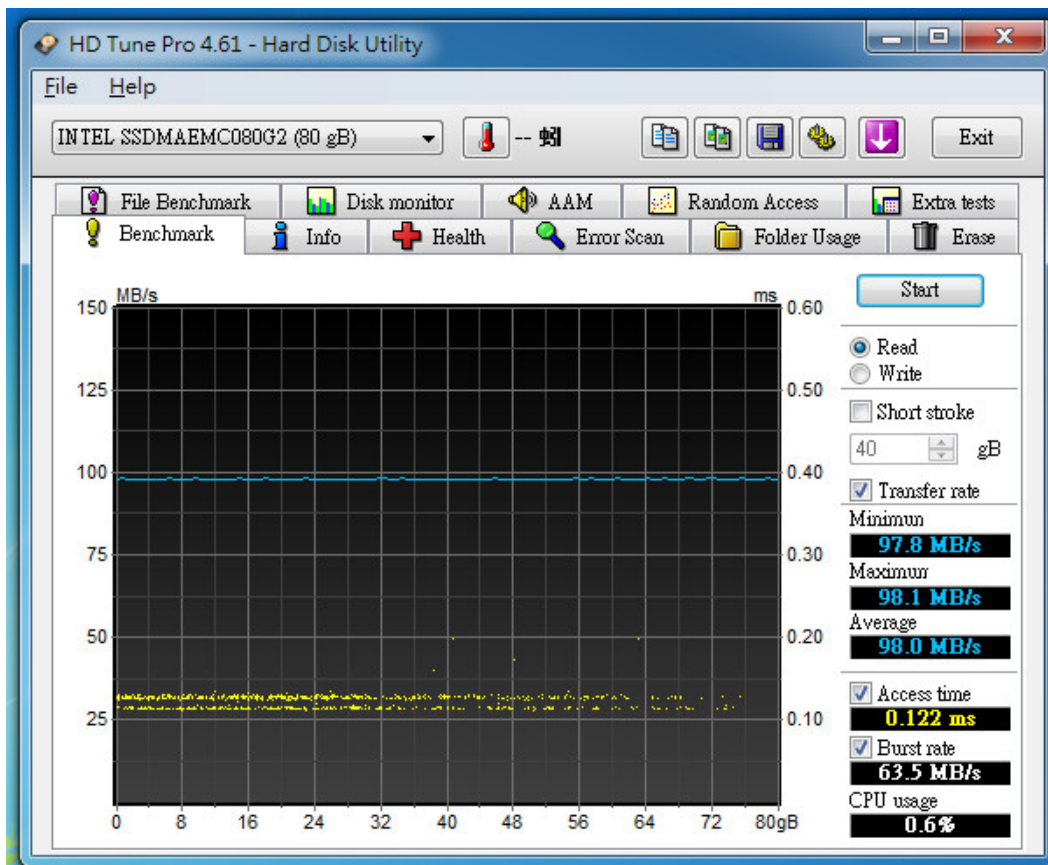


以下使用 HD Tune pro 4.61 原版软件效能(Partition& Formatted)

※查看 SSDMAEMC080G2/ 80GB mSATA SSD **SATA Supported features**

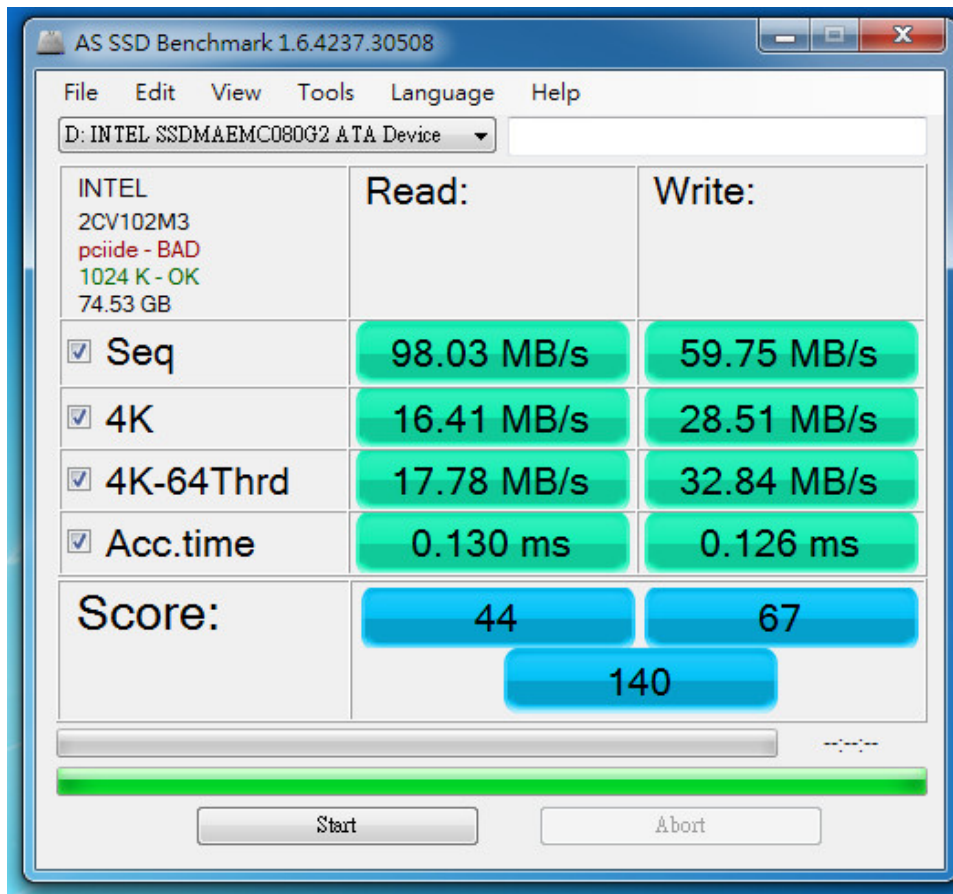


※Benchmark (Sequential **Read** / 使用默认值 **block size= 64KB**)



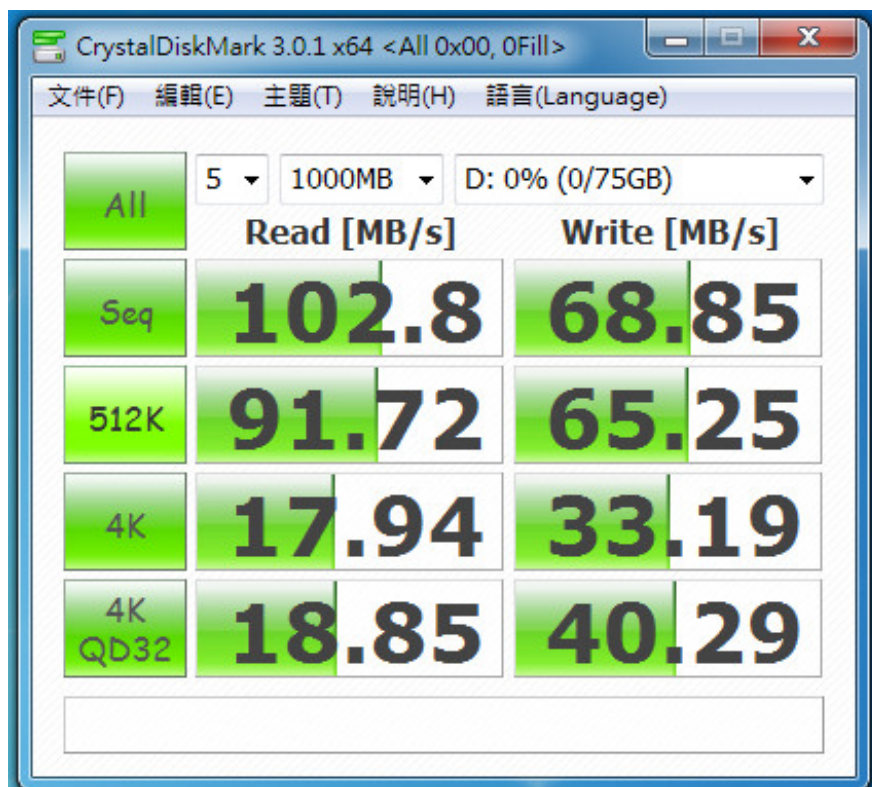
以下使用 AS SSD Benchmark 1.6 软件测试效能(partition and formatted by win 7 NTFS Type)

※Benchmark (Read & Write by MB/s / default block size= 16MB)

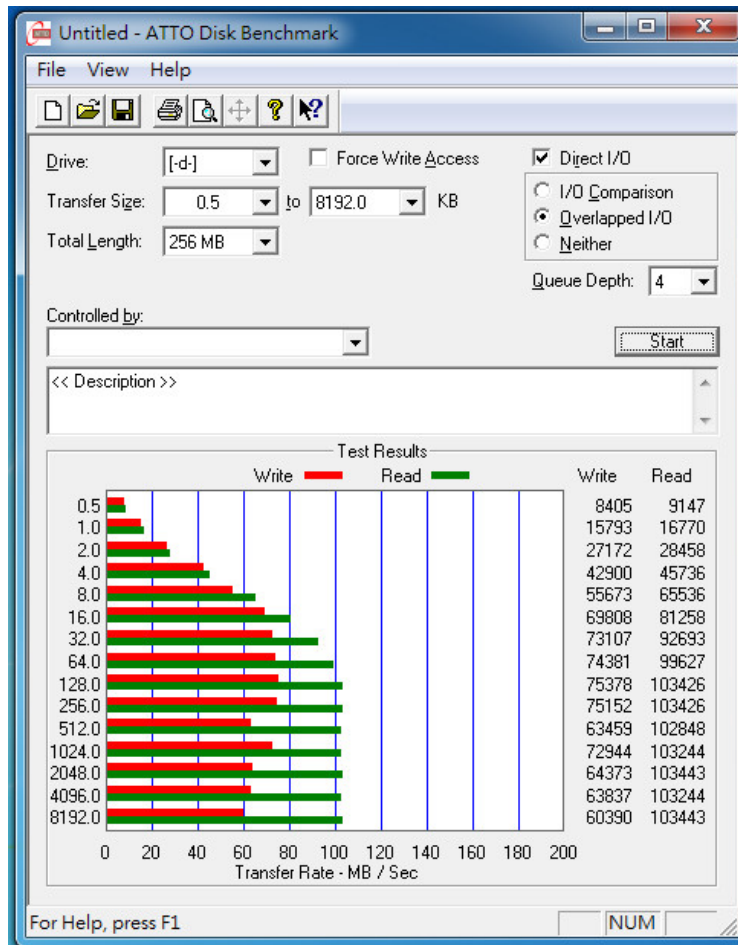


以下使用 CrystalDiskMark 3.0.1 x64 软件测试效能(partition and formatted by win 7 NTFS Type)

※Benchmark (Sequential Read & Wtire / default block size= 1MB)



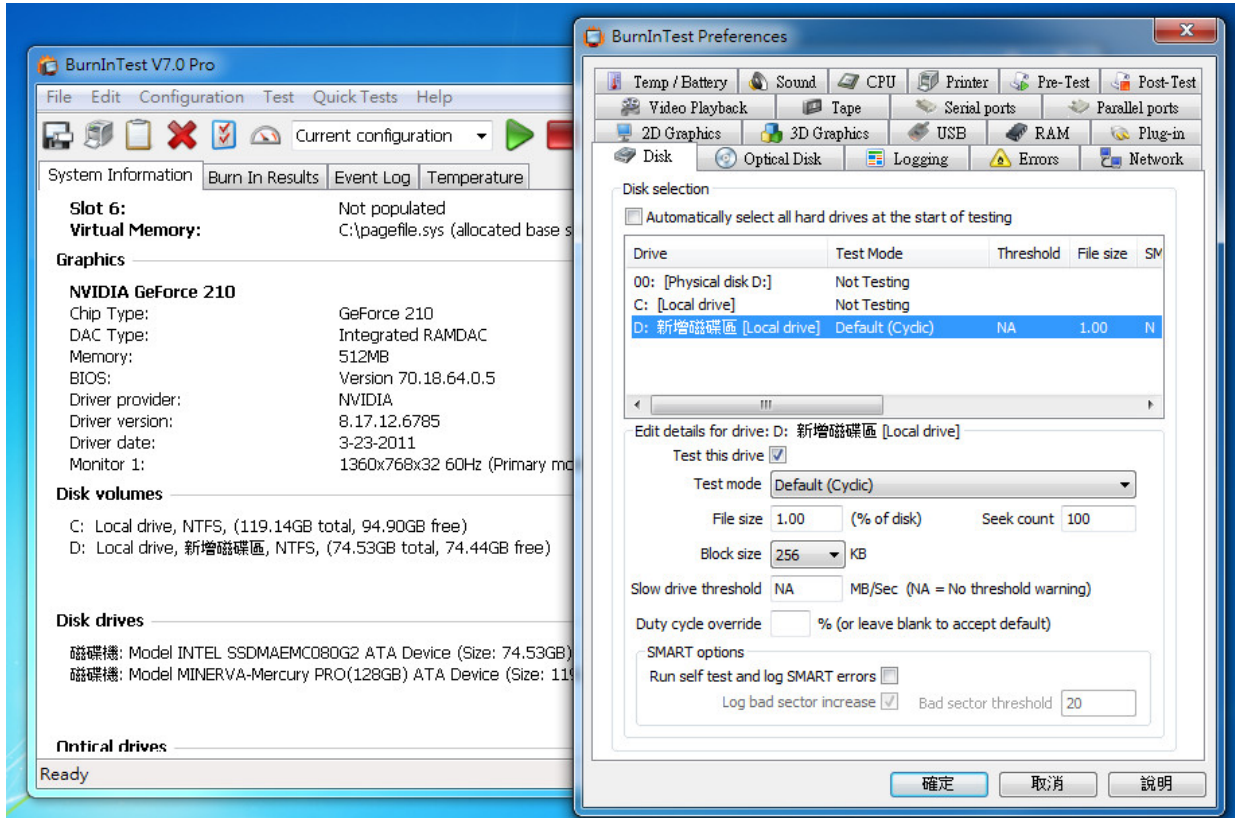
以下使用 ATTO Disk BenchMark 软件测试效能(partition and formatted by win 7 NTFS Type)



以下使用 BurnInTest v7.0 Pro 原版软件测试老化-System information(Partition& Formatted)



以下使用 BurnInTest v7.0 Pro 软件测试老化- Disk test mode(十种方式循环测试)



以下使用 BurnInTest v7.0 Pro 软件测试老化-时间是 24 小时, msata 80GB 通过测试

